



TEE HOUSE ČELADNÁ

APARTMENTS & SPA

KATALOG STANDARDŮ  
PRO 3.NP



[www.teehouse.cz](http://www.teehouse.cz)





## FUNKČNÍ DESIGNOVÉ ŘEŠENÍ STANDARDŮ JE KVALITA, KTEROU OCENÍTE.

### DVEŘE A PODLAHY

#### VSTUPNÍ BYTOVÉ DVEŘE

- s protipožární odolností a bezpečnostním zámkem, kování koule–klika

#### VNITŘNÍ BYTOVÉ DVEŘE

- plné, lamino, s obložkovou bezfalcovou zárubní, závěsy, rozetové kování

#### NÁŠLAPNÉ VRSTVY PODLAH

- **vstup do bytu (dle dispozice)** – keramická dlažba anebo dřevěné vícevrstvé podlahy, celoplošně lepené viz pokoje
- **technická místnost / komora** – dlažba keramická, vč. soklu
- **obývací pokoje, ložnice, dětské pokoje** – dřevěná vícevrstvá podlaha, celoplošně lepená, vč. obvodových lišt – výběr z více druhů
- **lodžie a terasy** – decking z kvalitních terasových prken ze sibiřského modřínu

### KOUPELNY – ZAŘIZOVACÍ PŘEDMĚTY, DLAŽBY A OBKLADY

#### ZAŘIZOVACÍ PŘEDMĚTY

- klozet závěsný
- umyvadlo keramické
- dvojumyvadlo keramické
- vana smaltová nebo akrylátová – rozměry dle dispozice
- vanička sprchová keramická, akrylátová nebo vyzdívaná, rozměry dle dispozice
- sprchová zástěna skleněná
- umyvadlové baterie pákové, chromové
- sprchové a vanové baterie podomítkové

#### OBKLADY A DLAŽBY

- velkoformátové rektifikované



## PRVKY A TECHNOLOGIE BYTU

- **okna** s izolačním trojsklem, v 1.NP a 2.NP dřevěná, ve 3.NP hliníková, barva rámu dle architekta projektu
- **příprava pro instalace** příprava pro napojení automatické pračky a sušičky dle projektu, v prostoru kuchyňské linky zaslepené vývody teplé a studené vody, kanalizace, pro možnost napojení rozvodů pro dřež a myčku, ve větších dispozicích samostatná komora na pračku a sušičku, lednice, mrazák, varná deska, el. trouba, digestoř (max. 400 m<sup>3</sup>/h), myčka, mikrovlnka, prac. deska, osvětlení
- **větrání** přirozené větrání okny, odvětrání ventilátory jen v koupelnách a na WC

## VYTÁPĚNÍ A CHLAZENÍ

- **topení a chlazení** VRF jednotky, v koupelnách otopné žebříky + podlahové elektrické topné rohože, VZT mřížky v podhledu i ve stěně, nutno koordinovat s nábytkem
- **teplá užitková voda** centrální příprava
- **elektroinstalace** silnoproudá kabeláž
- **inteligentní ovládání** ovládání topení a chlazení s možností napojení na hotelový systém
- **vypínače a zásuvky** v rozsahu dle projektu
- **slaboproudé zásuvky** datová zásuvka v obývacím pokoji
- **svítidla** svítidla v bytech nejsou součástí standardní dodávky, pouze připravenost pro osazení svítidel dle projektové dokumentace, osvětlení předzahrádek, teras a lodžii je součástí standardu dle návrhu architekta, v předsíních, komorách, koupelnách jsou zapuštěná LED svítidla
- **měření** samostatné měření všech médií (vody, elektřiny a tepla / chladu) pro každý byt
- **TV systém** zajištěn satelitní příjem nebo příjem pozemního digitálního signálu
- **data / telefon** datový rozvod z centrálního rozvaděče do každého bytu, rozvod telefonu z centrálního rozvaděče

## STAVEBNÍ KONSTRUKCE

- **konstrukční systém** železobetonové monolitické stropy, stěny a sloupy, lomené střechy
- **mezibytové stěny** železobetonové monolitické nebo SDK mezibytové stěny
- **podlahy bytů** plovoucí podlaha se samonivelačním potěrem na tepelné a kročejové izolaci jako podklad pro nášlapnou vrstvu sádrokartonové
- **příčky v bytech** dvojnásobná kvalitní malba v bílém tónu
- **malby** hladké vápenosádrové nebo sádrové omítky či pohledový beton opatřený bezprašným nátěrem
- **omítky** sádrokartonové konstrukce – koupelny, WC, chodby, komory v nutném rozsahu určeném projektem
- **podhledy**

## VENKOVNÍ SOUKROMÉ PROSTORY

- **lodžie a terasy** decking z kvalitních terasových prken
- **zahradní úpravy** zatravnění a výsadba zelených plotů předzahrádek

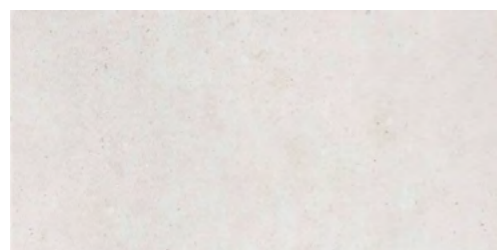
## SPOLEČNÉ PROSTORY

- **schodiště** železobetonová konstrukce akusticky oddělená od ostatních konstrukcí domu
- **nášlapná vrstva** keramická rektifikovaná dlažba, na recepci lité teraco
- **vstupní domovní dveře** hliníkové, prosklené, ovládané klíčem, čipový přístup k apartmánům
- **domovní vybavení** telefonické spojení s recepcí, čistící zóny
- **vnitřní osvětlení** svítidla s úspornými LED zdroji
- **garážová stání** vjezd do parkingu bude uzavřen sekčními vraty s dálkovým ovládaním, stání budou vyznačena a číslována
- **parkovací stání venkovní** zámková dlažba s vyznačením parkovacích stání
- **společné vnější plochy** zatravněné plochy + sadové úpravy (keře, stromy), zpevněné plochy, popínává zeleň
- **venkovní prvky** železobetonové stěny, lavičky v rozsahu dle projektu
- **odpad** uzamykatelný prostor na komunální odpad a tříděný odpad
- **výtah** s tichým chodem

## ● podlahy a obklady



- dlažba  
Sintesi Explorer bianco  
keramika, barva bílá  
60 x 60 cm, mat, rektifikovaná  
značka: Sintesi



- dlažba  
Sintesi Explorer bianco  
keramika, barva bílá  
30 x 60 cm, mat, rektifikovaná  
značka: Sintesi



ilustrační foto



## ● baterie



● sprchový set  
Grohe Power&Soul  
značka: Grohe



● hlavová sprcha  
Grohe Rainshower  
set 380 mm,  
značka: Grohe



● vanová baterie  
Grohe Essence New  
podomítková  
značka: Grohe



● umyvadlová baterie  
Grohe Essence New  
stojánková bez výpusti,  
značka: Grohe



● bidetová baterie  
Grohe Essence New  
stojánková s výpustí,  
značka: Grohe



ilustrační foto



ilustrační foto

## ● umyvadla, umývatka



● umyvadlo  
Vitra Shift  
80 x 48,5 cm  
otvor pro baterii uprostřed  
značka Vitra



● umývatko  
Vitra Shift  
50 x 25 cm  
otvor pro baterii vpravo  
značka: Vitra



● umyvadlo  
Vitra Shift  
60 x 46,5 cm  
otvor pro baterii uprostřed  
značka Vitra



● umyvadlový sifon  
Optima  
hranatý 5/4 CR  
značka: Optima



● umyvadlo  
Vitra Metropole  
100 x 46 cm  
značka Vitra



● umyvadlový vtok  
Optima 5/4  
clac-clac celochrom  
značka: Optima



ilustrační foto



## ● WC, bidet



- závěsné WC  
Vitra Shift  
zadní odpad  
54 cm  
značka: Vitra



- WC sedátko softclose  
Vitra Shift Duroplast  
značka: Vitra



- závěsný bidet  
Vitra Shift  
vnitřní přívod  
značka: Vitra



- ovládací tlačítko  
Tece Square  
sklo, barva bílá  
značka: Tece



- bidetový sifon  
Multi 5/4 CR  
trubkový, chrom  
značka: Multi



## ● vany



● vana Saniform Plus Star  
160 x 75 cm  
značka: Kaldewei

● vana Saniform Plus Star  
180 x 80 cm  
značka: Kaldewei



● ovládací rozeta Grohe Talentofill  
chromový povrch  
značka: Grohe



● vanová baterie Grohe Edge  
nástěnná, podomítková  
včetně podomítkového tělesa  
značka: Grohe



ilustrační foto



● vana volně stojící Meisterstück Classic Duo Oval  
180 x 80 x 42 cm  
značka: Kaldewei



● vanová baterie Grohe Essence New  
stojánková se sprchovým setem  
značka: Grohe



ilustrační foto



## ● radiátor, sprchový kout



● koupelkový radiátor  
Grenada Elektro Ral  
značka: Isan

● sprchový kout  
Hüppe Classics EasyEntry  
1100 mm / 1200 mm / 1300 mm / 1400 mm  
značka: Hüppe

● posuvné dveře 2-dílné s pevnými segmenty  
Hüppe Classics EasyEntry 2  
1000 mm  
značka: Hüppe



● sprchový žlab  
pro vložení dlažby  
značka: Tece



ilustrační foto



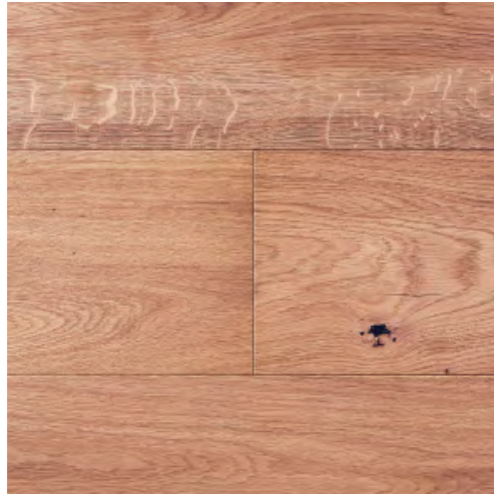
ilustrační foto



ilustrační foto



## ● podlahy a obklady



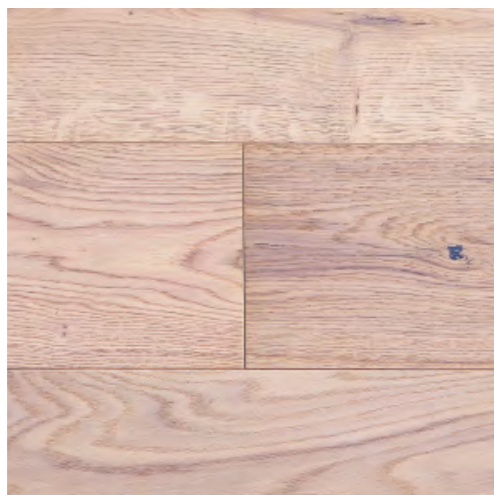
- dřevěná podlaha  
Heritage Dreams Dub Timor  
dub střední, olejovaný, kartáčovaný  
1,4 x 19 x 190 cm, třívrstvý  
značka: Floor Experts



ilustrační foto



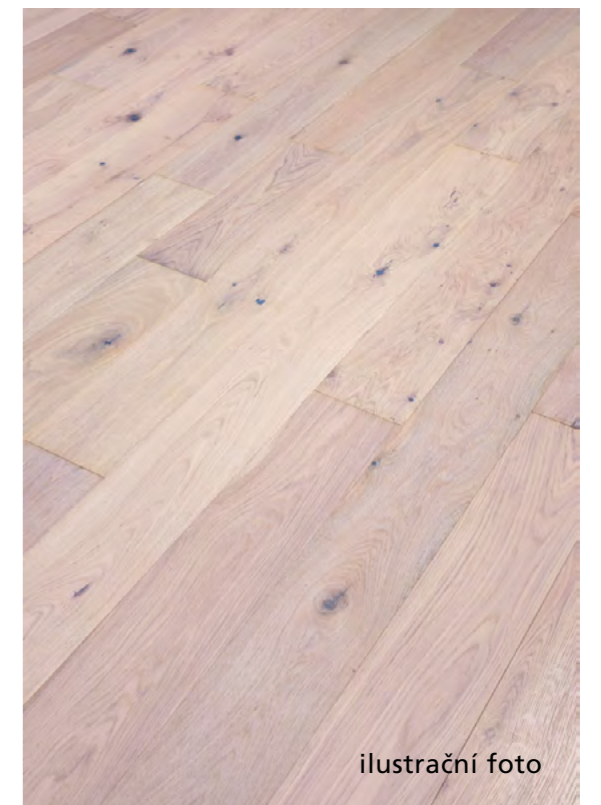
ilustrační foto



- dřevěná podlaha  
Heritage Dreams Dub Tenerife  
dub světlý, olejovaný, kartáčovaný  
1,4 x 19 x 190 cm, třívrstvý  
značka: Floor Experts



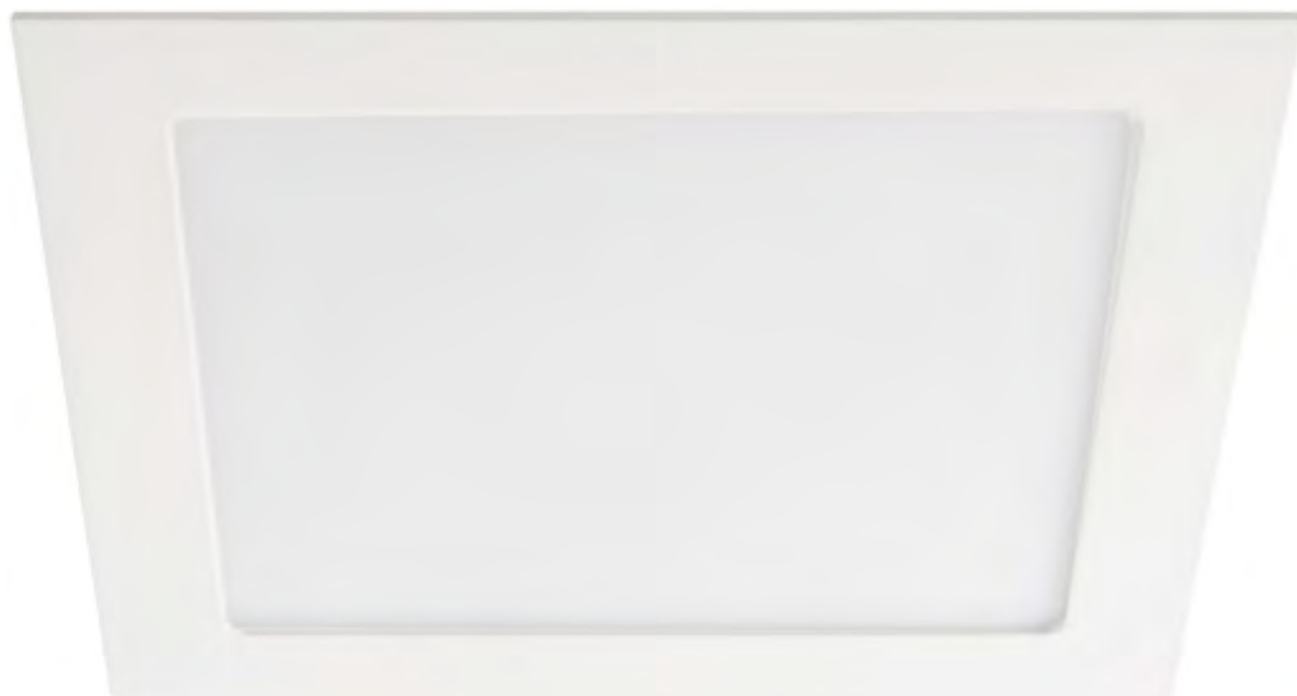
ilustrační foto



ilustrační foto



- svítidla, vypínače



- vestavné stropní svítidlo  
Katro N LED 18W-NW-W  
barva světla: neutrální bílá  
značka: Kanlux



- vypínač  
Niloé  
plast, barva: bílá  
značka: Legrand



ilustrační foto



ilustrační foto